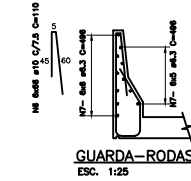


LISTA DE FERROS				
Aço CA-50 A				
POS.	#	Q	COMPRIMENTO (cm)	
			UNIT.	TOTAL
1	8.0	29	1200	34800
2	10.0	22	1200	26400
3	8.0	100	436	43600
4	10.0	120	414	49680
5	12.5	198	190	37820
6	10.0	396	110	43560
7	6.3	86	496	32736
8	6.3	135	414	55890
9	6.3	675	40	27000
10	8.0	29	486	14094
11	10.0	22	491	10802

RESUMO GERAL				
ø(mm)	COMP.(m)	PESO (Kg/m)	TOTAL (kg)	
6.3	1156.2	0.245	283	
8.0	924.9	0.395	365	
10.0	1304.4	0.617	805	
12.5	376.2	0.967	364	
TOTAL			1817	

Volume de concreto: 1,20m3 por metro
Volume total: 18,0m3



PROJETO ESTRUTURAL
PONTE TREM TIPO 45R E 1 VÃO DE 15 METROS
FORMAS E ARMAÇÕES

Obra: PONTE MISTA (METAL / CONCRETO)
COM VIGAS METÁLICAS 15 METROS (PADRÃO SETOP MG)

Local: Corrego Sapateiro - Bonfinópolis de Minas - MG

RT: Vitorius Andrade Santos
CREA MG 230.293/D

Escala: Indicado Folha: 4/4
Data: MAIO/2020

MIA
MONTAGENS E ANÁLISES
ENGENHARIA LTDA.

Prefeitura Municipal de
BONFINÓPOLIS DE MINAS - MG

4	EMENDAS ALTERNADAS
3	LAIAS DIMENSIONADAS PARA O TREM-TIPO DE 45 km.
2	COMPRIMENTO= 3 cm, NAS TRELIÇAS USAR 2,5cm.
1	DIMENSÕES DE FORMAS E ARMAÇÃO EM cm e DAS BARRAS EXPRESSAS EM mm. EXCETO ONDE INDICADO.